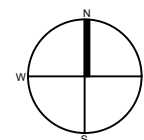
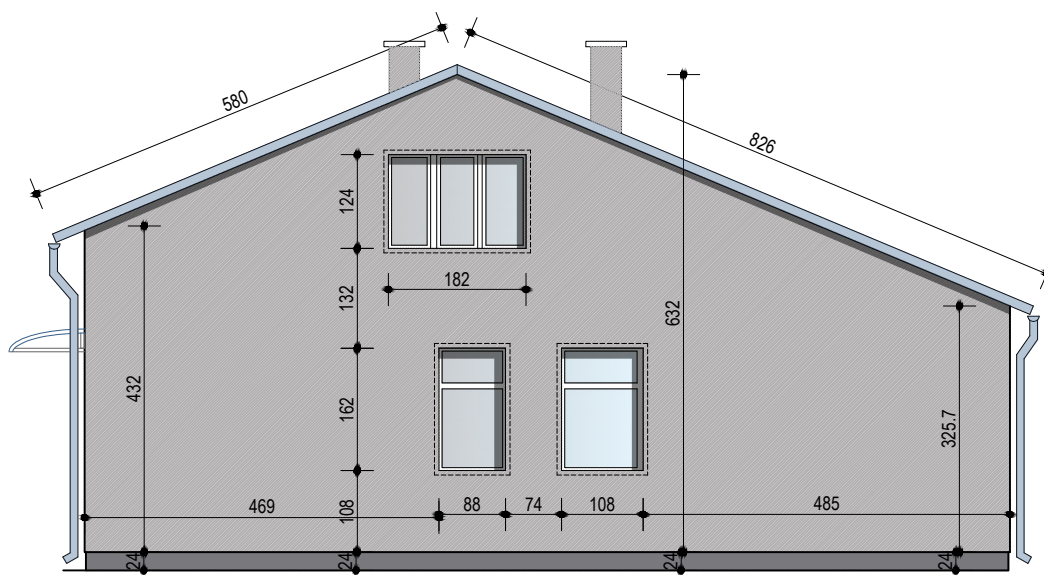
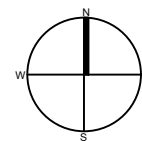
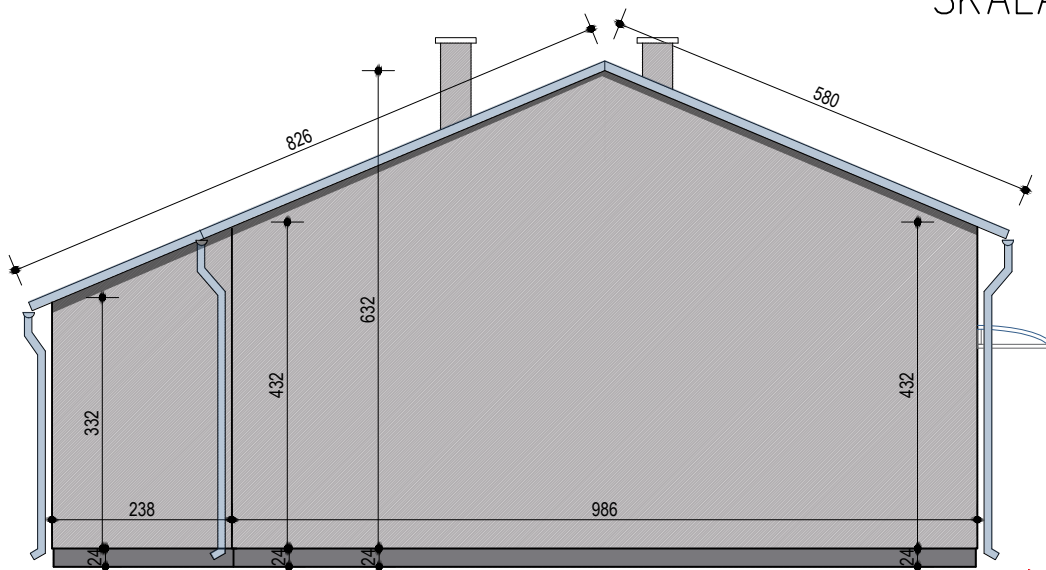


# ELEWACJA

ZACHODNIA

WSCHODNIA

SKALA 1:100



## LEGENDA:



TYNK SILIKONOWY LUB  
SILIKONOWO-SILIKATOWY  
- kolor RAL 7045



TYNK SILIKONOWY LUB  
SILIKONOWO-SILIKATOWY  
- kolor RAL 7047

KOLORYSTYKA ELEWACJI DO UZGODNIENIA Z INWESTOREM NA ETAPIE REALIZACJI

0

5m



Inwestor:	Gmina Chorzele 06-330 Chorzele, ul. St. Komosińskiego 1		Rys. nr:	<b>EI-02</b>
			Skala:	
Tytuł rysunku:	ELEWACJE - TERMOMODERNIZACJA			
Obiekt:	Termomodernizacja świetlicy wiejskiej w Przysowach Działka nr 32, obręb Przysowy, gm. Chorzele			
Branża:	Architektura	Faza:	architektoniczno-budowlana	
	Imię i nazwisko, uprawnienia budowlane		Podpis:	Data:
Opracował:	Piotr Młodzianowski w specjalności architektonicznej bez ograniczeń 108/POOKK/V/2023			Sierpień 2024 r.